

SCHEMA D' ISCRIZIONE

Nome _____

Cognome _____

Indirizzo _____

C.A.P. _____ Città _____

Nato/a a _____ il _____

N° iscrizione Albo Odontoiatri _____

Provincia d'iscrizione all'Albo O. _____

Cod. fiscale _____

P. IVA _____

Tel./cell. _____

Fax _____

E-mail _____

Quota d'iscrizione: 100 euro IVA incl.
Ai soci ANDI è riservato un prezzo di 30 euro IVA incl.
Soci Andi under 35 gratuito

Le iscrizioni saranno accettate in base all'ordine d'arrivo.

MODALITÀ DI PAGAMENTO

- Online sul sito www.dentistionline.it

- Assegno bancario intestato a: ANDI SERVIZI SRL

- Bonifico bancario intestato a:

ANDI SERVIZI SRL

Farbanca – Sede di Bologna – ABI 03110 CAB 02400 c/c 12744

IBAN: IT 32 0 03110 02400 001570012744

Causale: Nome e Cognome - Corso Andi Terni del 07/10/2017

La scheda d'iscrizione, unitamente alla fotocopia della ricevuta bancaria, dovrà essere inviata per e-mail all'indirizzo

studioodontoiatrico@robertopecchi.it

Per ulteriori informazioni contattare il numero 0744 402562.

Autorizzo il trattamento dei dati sensibili in base all'Art. 13 del D. Lgs. n. 196/2003

Data _____

Firma _____

PROVIDER ACCREDITATO ECM

ANDI servizi srl

Accreditamento provvisorio CNFC n°228
del 29/04/2010

Segreteria organizzativa:

Dott. Roberto Pecci

Tel. 0744 402562

Fax 0744 59914

e-mail: studioodontoiatrico@robertopecchi.it



Ordine dei Medici di Terni

Corso di chirurgia orale: collaborazione tra odontoiatra e chirurgo maxillo-facciale

Relatori:

Dott. Fabrizio Spallaccia

Dott. Francesco Paparo

Dott. Mauro Massarelli

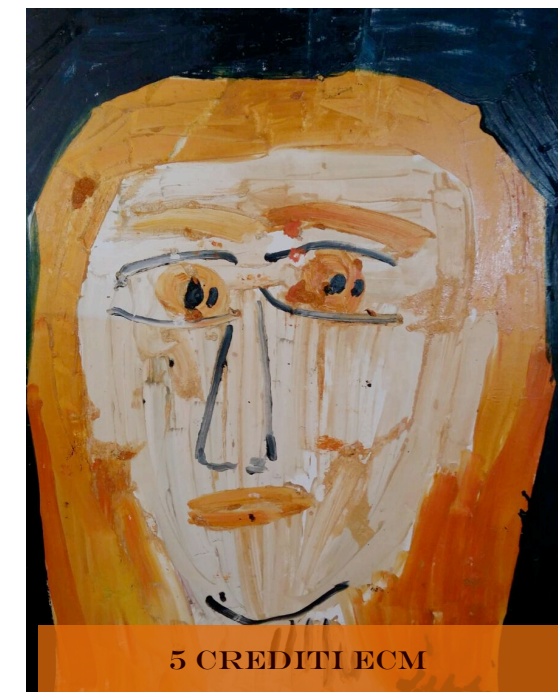
Dott. Andrea Rivaroli

Dott. Vito Sciannameo

SABATO 7 ottobre 2017

Sala Conferenze Ordine dei Medici

Strada di Cardeto, 67 - Terni



5 CREDITI ECM

Dott. FABRIZIO SPALLACCIA

Nato a Roma il 1/1/1964. Laurea in Medicina con lode e Chirurgia presso l'Università degli Studi di Roma "La Sapienza" il 14/12/89. Specializzazione con lode in Chirurgia Maxillo-Facciale presso l'Università degli Studi di Roma "La Sapienza" il 27/11/97. Dirigente Medico presso l'Unità Organizzativa Complessa di Chirurgia Maxillo-Facciale del Presidio Ospedaliero Villa Betania, ASL Roma. Dirigente medico presso la Struttura Complessa di Chirurgia Maxillo-Facciale dell'ospedale "S. Maria" di Terni dall'ottobre 2011 a gennaio 2017 con incarico di vice primario (art.18) e Responsabile della S.S. di Patologia dell'Articolazione Temporo-Mandibolare. Dal febbraio 2017 è direttore f.f. della Struttura Complessa di Chirurgia Maxillo-Facciale dell'ospedale "S. Maria" di Terni. È docente dal 2002 al Master di Posturologia e ATM dell'Università "Sapienza" di Roma e del Corso di formazione e aggiornamento professionale in Anatomia dell'ATM dell'Università "Sapienza" di Roma. È autore di numerose pubblicazioni scientifiche e di comunicazioni congressuali sia in ambito nazionale che internazionale.

Dott. FRANCESCO PAPARO

Nato a Roma il 16/08/1977. Laurea in Medicina e Chirurgia. Master di II livello in Medicina Estetica, dottore di ricerca in "Neuroscienze, chirurgia maxillo-facciale e patologia del sistema uditivo". Specializzazione in chirurgia maxillo-facciale. Diplôme Universitaire de Techniques Microchirurgicales. Dal 01/12/2008 ad oggi Dirigente Medico Ruolo SSN in chirurgia Maxillo-Facciale presso l'Azienda Ospedaliera "Santa Maria" di Terni. Docente presso il Master di II livello in Ortognatodonzia, presso il Master di II livello in "Metodiche posturali integrate in riabilitazione", Master di II livello in "patologie chirurgiche dell'articolazione temporo-mandibolare" e il Corso di laurea in Fisioterapia-CI di riabilitazione post-chirurgica. È autore di numerose pubblicazioni scientifiche.

Dott. MAURO MASSARELLI

Nato a TERNI il 15/01/1960. Medico Chirurgo, Specialista in Otorinolaringoiatria, Dirigente Medico presso la Chirurgia Maxillo Facciale dell'Azienda Ospedaliera "S. Maria" in Terni dal 1994. **1990 Laurea in Medicina e Chirurgia, 1994** Specializzazione in Otorinolaringoiatria, **2009** Diploma di Master Universitario di II Livello "Patologie chirurgiche dell'articolazione temporo-mandibolare". **2014** Diploma di Master Universitario di II Livello "Diagnosi e terapia del russamento e delle apnee nel sonno". Autore di pubblicazioni scientifiche su riviste nazionali ed internazionali. Autore di comunicazioni congressuali. Iscritto alla Società Italiana di Chirurgia Maxillo-Facciale. Dirigente medico di ruolo in Chirurgia Maxillo-Facciale presso Azienda Ospedaliera "S. Maria" di Terni dal 03.10.1994 ad oggi ove ha eseguito oltre 2500 interventi chirurgici.

Dott. ANDREA RIVAROLI

Nato il 21/01/1969 a Roma. Medico-Chirurgo, Specialista in Chirurgia Maxillo-Facciale, Dottore di Ricerca in "Rivascolarizzazione cranio-encefalica". 1989 - Diploma di Maturità scientifica; 1995 - Diploma di Laurea in Medicina e Chirurgia; 2003 - Specializzazione in Chirurgia Maxillo-Facciale; 2006 - Conseguimento del titolo di Dottore di ricerca; 2007 - Dirigente Medico presso il reparto di Chirurgia maxillo-facciale dell'Ospedale "S. Maria" di Terni. Autore di pubblicazioni scientifiche su riviste nazionali ed internazionali (al 2013: 19). Autore di comunicazioni congressuali (al 2015: 28). Ha frequentato il reparto di Chirurgia Maxillo-Facciale del Policlinico "Umberto I" di Roma diretto dal Professore Giorgio Iannetti dal 1-12-1992 al 31-10-2006. Ha svolto dal 1997 al 1998 attività scientifica ed assistenziale in qualità di esperto presso il Modulo Organizzativo di Chirurgia Maxillo-Facciale del Dipartimento di Scienze Neurologiche presso l'Azienda Ospedaliera "S. Maria" di Terni.

Dott. VITO SCIANNAMEO

Nato a Terni il 30-07-80. Laureato in odontoiatria e protesi dentaria presso l'Università degli Studi di Perugia nel 2004. Dal 2005 al 2012 frequenta l'unità operativa complessa di odontoiatria dell'Ospedale Fatebenefratelli San Giovanni Calibita nel reparto di conservativa ed endodonzia. Dal 2006 ad oggi consulente presso la struttura complessa di chirurgia maxillo facciale dell'Ospedale Belcolle di

Viterbo. Borsista e frequentatore presso l'unità operativa complessa di chirurgia maxillo facciale di Terni. Master in chirurgia orale e implantologia, master in patologia dell'articolazione temporo mandibolare. Autore di pubblicazioni scientifiche e progetti di ricerca. Socio della SIO (società italiana di osteointegrazione), AIOP (accademia italiana di odontoiatria protesica). Ha partecipato a numerosi corsi e congressi.

PROGRAMMA

Durata programma formativo: n°5 ore

ORE 8.30 Registrazione partecipanti

Introduzione: **Dott. Fabrizio Spallaccia**

ORE 9.30 DOTT. FRANCESCO PAPARO

La chirurgia dei denti inclusi e risoluzione delle complicanze

ORE 10.30 DOTT. MAURO MASSARELLI

La chirurgia delle cisti mascellari: quando asportarle e quando marsupializzare

ORE 11.00 - 11.30

Coffee Break

ORE 11.30 DOTT. ANDREA RIVAROLI

La chirurgia pre-protetica e risoluzione delle complicanze

ORE 12.30 DOTT. VITO SCIANNAMEO

Il trattamento del paziente fragile odontoiatrico in regime di day-hospital ospedaliero

ORE 13.00-14.00

Discussione relazioni e casi clinici presentati dalla platea odontoiatrica. Conclusioni e Compilazione Questionario ECM (*si informa che, per ottenere i crediti, i partecipanti dovranno superare il test online sul sito www.dentistionline.it*).